

No.4-(7)

子どもの村 活動プログラム

ナイトハイク



所要時間	1～2時間	活動場所	村内、村外
活動人数	—	所員の説明	無
時期	4～11月		
準備物	懐中電灯、(長靴)、熊鈴		
貸出物品	熊鈴(グループに1つ+引率者)		
概要	暗闇の中を歩き、夜の雰囲気を実感する。		
特記事項	<ul style="list-style-type: none"> ・ワイルドコース 1周約0.6km 約10分 ・KOROりんの森コース 1周約2km 約40分 ・にちじの池コース 往復約3km 約50分 <p>・明るいうちに、コースを確認してください。</p> <p>・ワイルドコースと、KOROりんの森コースは、事前に所員がランタンを設置します。ランタンの回収は、各団体でお願いします。</p>		

ナイトハイク

KOROりんの森コース

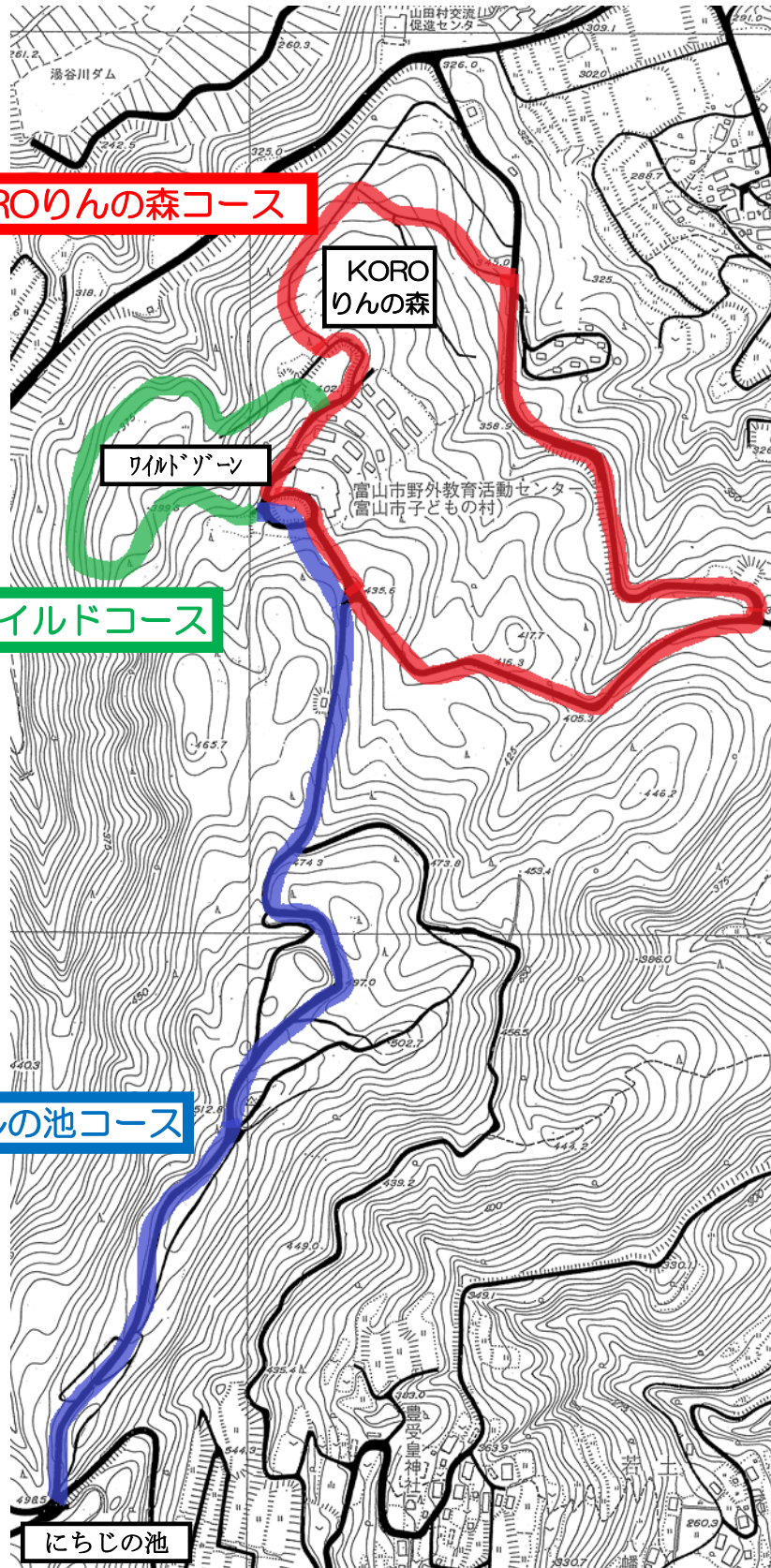
KORO
りんの森

ワイルドゾーン

ワイルドコース

にちじの池コース

にちじの池



活動内容